

Bond Idro

Latex consolidant, impregnant cu hidrofugare reactivă internă.



Latex adeziv compus dintr-o emulsiune de polimeri sintetici, lianți și consolidanți, agenți de hidrofugare reactivă pentru flexibilizarea și hidrofobizarea tencuielilor, a mortarelor și a laptelui de ciment.

COD VAMAL: 3816 0000

COMPONENTE: Monocomponent

ASPECT: Lichid

CULORI DISPONIBILE: Alb

AMBALAJE ȘI DIMENSIUNI: Canistră 5 kg - Canistră 10 kg - Canistră 25 kg

CARACTERISTICI ȘI AVANTAJE

Acțiunea produsului Bond Idro se bazează pe interacțiunea unui agent reactiv specific, hidrofil în forma lui originală, capabil să devină hidrofob în urma reacției cu compuşii de ciment și var.

DOMENII DE APLICARE

Protecție impermeabilă, consolidantă a fațadelor din beton, a tencuielilor pe bază de ciment sau var, a pavajelor din beton etc. Confecționarea amestecurilor de înveliș protectiv și impermeabilizare pe bază de lianți hidraulici. Protecția maturantă (curing) cu efect impregnant a conglomeratelor proaspete. Confecționarea mortarelor de completare pentru zidirea blocurilor din ciment-argilă la vedere.

SUPORȚI PERMISI

Tencuieli - Beton - Mortare cimentoase din var și mixte

MODALITATE DE UTILIZARE

Amestecați produsul înainte de folosire și preparați o soluție conform indicațiilor din tabelul următor în funcție de utilizarea dorită. Pentru a determina în mod corect amestecurile de folosit și pentru verificarea conformității produsului în funcție de necesitățile specifice este indispensabilă efectuarea unor probe preliminare.

METODE DE APLICARE

Adăugare la alți componenți - Perie - Stropire



CURĂȚAREA INSTRUMENTELOR

Apă

CARACTERISTICI FUNDAMENTALE

- Conservare: 12 luni
- Greutate specifică: 1.10 kg/dm³
- Temperatura de utilizare: +5 / +35 °C
- Fără solvenți
- Neinflamabil

SPECIFICAȚII TEHNICE

Material netoxic

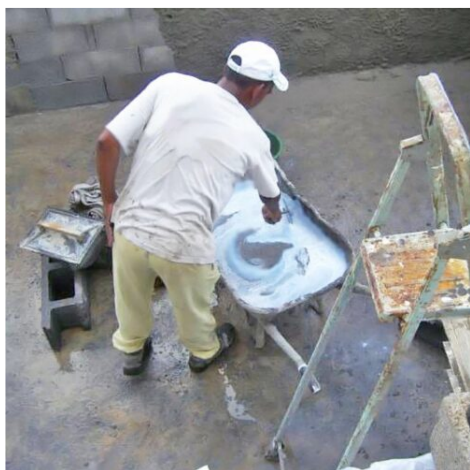
CONSUM

Consultați tabelul prezentat în fișa tehnică a produsului.

STOCARE ȘI CONSERVARE

A se feri de îngheț. A se păstra produsul în ambalajul original în mediu răcoros, uscat evitând înghețul și razele directe ale soarelui. O conservare neadecvată a produsului poate determina pierderea proprietăților reologice. A se păstra produsul la o temperatură între +5°C și +35°C.

GALERIE FOTO



Producție și distribuție de către **AZICHEM srl**
Via Giovanni Gentile, 16/A - 46044 Goito (MN), Italia
Tel: +39 0376.604185 / 604365
Fax: +39 0376 604398
www.azichem.com - info@azichem.com

Actualizare de la **25-08-2020**
Condiții de vânzare și avertismente legale disponibile la
<https://www.azichem.com/condiții-generale-de-vânzare>
Număr total de pagini ale acestui document: 3

CONȚINUT SUPLIMENTAR



Doze indicative

Modalitățile și cantitățile de utilizare variază în funcție de nevoi de utilizare, pe baza amestecurilor indicativ mai jos:

UTILIZARE	Raportul Bond Idro / apă	Raportul inert / inert	Dimensiunea maximă inertă
Mortar pentru restaurare	1: 1	De la 1: 1 la 1: 3	1 - 3 mm
Grosime ≤ 1 cm	1: 2	De la 1: 2 la 1: 4	2 - 6 mm
Grosime > 1 cm			
tencuielilor	1: 3	De la 1: 1 la 1: 3	1 - 3 mm
Ciment lichid	1: 1	Liant doar 3 - 4 părți în greutate	-----
Consolidarea ipsosului și a zidăriei	De la 1: 1 la 1: 2	-----	-----

AVERTIZĂRI ȘI PRECAUȚII

Informațiile generale, precum și indicațiile și sugestiile pentru utilizarea acestui produs, cuprinse în prezenta fișă tehnică și eventual transmise și pe cale verbală sau în scris, corespund nivelului nostru actual de cunoștințe științifice și tehnice acumulate. Eventualele date tehnice și de performanță menționate reprezintă rezultatul unor teste de laborator, efectuate în mediu controlat și, prin urmare, pot suferi modificări, în funcție de condițiile concrete de aplicare și utilizare.

Societatea Azichem S.R.L. va fi exonerată de orice răspundere pentru performanțe inadecvate, ce decurg dintr-o utilizare necorespunzătoare a produsului, sau determinate de defecte cauzate de factori sau elemente ce nu depind de calitatea produsului, inclusiv de o păstrare în condiții necorespunzătoare.

Persoana ce intenționează să utilizeze produsul are obligația de a stabili, înainte de utilizare, dacă acest produs este sau nu este adecvat întrebuințării prevăzute, asumându-și orice răspundere în această privință.

Caracteristicile tehnice și de performanță din cuprinsul prezentei fișe tehnice sunt actualizate periodic. Pentru o consultare în timp real, accesați site-ul: www.azichem.com. Data reviziei este indicată în căsuța alăturată. Această ediție anulează și înlocuiește orice altă ediție anterioară.

Vă reamintim faptul că utilizatorul are obligația de a consulta cea mai recentă Fișă cu Date de Securitate aferentă acestui produs, fișă ce conține informațiile chimice, fizice și toxicologice, frazele de risc, precum și alte informații necesare pentru a putea transporta, utiliza și elimina produsul și ambalajele acestuia, în deplină siguranță. Pentru a o consulta, accesați site-ul: www.azichem.com. Se interzice aruncarea produsului și/sau ambalajului în mediul înconjurător.

