

## Clayseal 25.20

Bandă de impermeabilizare din bentonită sodică și cauciuc hidroexpansiv



Nod waterstop sigilant hidroexpansiv preformat pentru rosturile de lucru cu izolare ermetică garantată în structuri, ziduri și fundații, realizat cu un amestec de bentonită sodică, cauciuc hidroexpansiv și polimeri agreganți speciali ("hydrocarbon"). Clayseal 25.20 are o secțiune rectangulară de 25x20 mm, dispusă în role de câte 5 m fiecare.

**COD VAMAL:** 4005 9100

**COMPONENTE:** Monocomponent

**ASPECT:** Cordon

**CULORI DISPONIBILE:** Negru

**AMBALAJE ȘI DIMENSIUNI:** Cutie: 6 x (Rolă 5 m) - Paletă: 48 x (Cutie 21 Kg)

### CARACTERISTICI ȘI AVANTAJE

Clayseal 25.20 este o bandă de impermeabilizare (waterstop) din bentonită sodică ușor și simplu de aplicat; nu necesită pregătiri speciale ale suporturilor, baze pre-turnate etc. Se fixează ușor cu ajutorul cuielor și nu necesită protecții speciale. În contact cu apa își mărește volumul prin formarea unui sistem coloidal stabil care garantează o izolare ermetică permanentă a conexiunii; expansiunea inițială se întârzie cu ajutorul unui înveliș întârziator față de primul contact cu apa cu scopul de a permite absența deformațiilor în faza inițială de întărire a betonului proaspăt.

### DOMENII DE APLICARE

Realizarea rosturilor de lucru rigide (nu de dilatare) și a conexiunilor cu o izolare hidraulică sigură și permanentă.

### SUPORȚI PERMISI

Beton - Mortare cimentoase din var și mixte - Prefabricați - Pereți stâncoși

### PREGĂTIREA SUPORTURILOR

Pregătiți suprafața de lucru astfel încât să fie cât mai netedă și liniară posibil compensând eventualele neuniformități cu Repar Tix și eliminând toate părțile friabile, neadecvate, pulverulente.



## MODALITATE DE UTILIZARE


Întindeți manual banda de impermeabilizare (waterstop) din bentonită sodică Clayseal 25.20 în poziția prestabilită. Fixarea se face cu ajutorul cuielor: un cui de oțel și o șaibă la o distanță de 20-25 cm unele de celelalte. Sigilierea joncțiunilor dintre benzile de waterstop este asigurată prin alăturarea a cel puțin 10 cm și nu de suprapunerea extremităților. Pentru aplicații foarte complexe există carcasa metalică din plasă de oțel Bentonet cu ochiuri pătrate de 13x13 mm sub formă de profile de 1 m fiecare. Poziționarea produsului trebuie să garanteze o acoperire de cel puțin 10-12 cm de beton pentru a putea limita acțiunea expansivă generată de hidratare. În același mod, distanțierile cofraje trebuie poziționate în așa fel încât să se păstreze o distanță minimă de 8 cm față de cordonul bentonitic. Chiar dacă produsul are o expansiune întârziată de 48 de ore, nu se recomandă utilizarea acestuia în caz de ploi timpurii sau în situații de umiditate excesivă (de ex. în prezența bălților). În caz de apă subterană cu conținut ridicat de sare sau determinată de depunerea de levigat și ape reziduale, efectuați teste preliminare de expansiune sau comandați banda de impermeabilizare specifică Clayseal 25.20 SW.

## METODE DE APLICARE


Ciocan - Aplicare manuală

## CARACTERISTICI FUNDAMENTALE

 Conservare: 12 luni

 Produs hidroexpansiv: +350 %

 Greutate specifică: 1.4-1.5 kg/dm<sup>3</sup>

 Temperatura de utilizare: -15 / +50 °C

## SPECIFICAȚII TEHNICE

Conținut de bentonită sodică ~**70 %**

Expansiune după 7 zile în apă demineralizată cu pH~7 **+250 %**

Expansiune după 10 zile în apă demineralizată cu pH~7 **+350 %**

Substanță inodoră

*DIN 4102-1*

Rezistența la foc **B 2**

Expansiune după 7 zile cu pH 12,33 **+110 %**

Expansiune după 10 zile cu pH 12,33 **+128 %**

Test de scurgere hidraulic (14 zile la 5 bar) **no leaks**

*ASTM D71*

Greutate unitară **0.67 kg/m**

Întinderea la rupere longitudinală **60 %**

## CONSUM

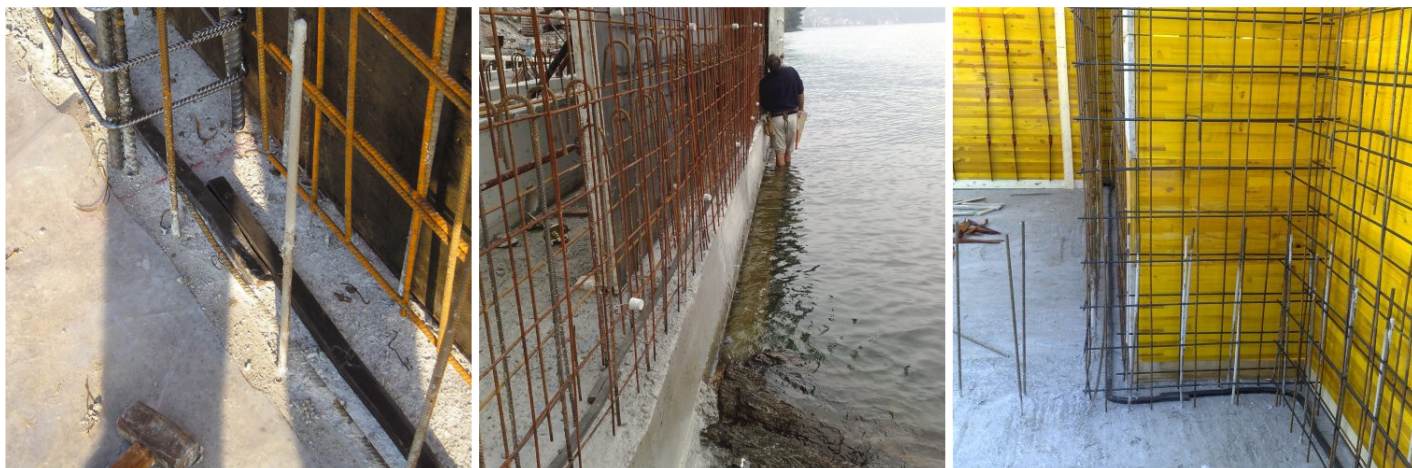
1,1 m/m: Folosiți 1 metru de Clayseal 25.20 pentru fiecare metru liniar, având grijă să adăugați 5-10 cm de produs în punctele de început/final de sul, pentru a garanta izolația hidraulică permanentă a sistemului.

## STOCARE ȘI CONSERVARE

A se păstra produsul în ambalajul original în mediu răcoros, uscat evitând înghețul și razele directe ale soarelui. O conservare neadecvată a produsului poate determina pierderea proprietăților reologice. A se feri de umiditate.



## GALERIE FOTO



## CONȚINUT SUPLIMENTAR

### Extras din raportul de test experimental

Mai jos redăm un extras din raportul testului experimental realizat de către Laboratorul Cismondi Srl din Cuneo cu codul 135/CHI / 15/09/0252 din data de 06.04.2009:

Probele de laborator au demonstrat că produsul Clayseal 25.20 mărește volumul în contact cu apa de 243,4%, valoare considerată ridicată și mai mult decât suficientă pentru funcția pe care o îndeplinește. Suprafața eșantionului rămâne netedă, compactă și lipsită de fisuri. Betonul opune rezistență la expansiune, așadar Clayseal 25.20, ca urmare a creșterii substanțiale a volumului, exercită o bună presiune de expansiune împiedicând penetrarea apei în punctele de rost de lucru. Incrementarea volumului la pH 12,33 e de 110,4%, valoare superioară parametrului minim de creștere a volumului (100%). Chiar și în caz de pH 12 suprafața eșantionului rămâne nealterată și lipsită de fisuri. Clayseal 25.20 este corespunzător pentru a fi folosit în ambient bazic în contact cu betonul proaspăt întărit.

## AVERTIZĂRI ȘI PRECAUȚII

Informațiile generale, precum și indicațiile și sugestiile pentru utilizarea acestui produs, cuprinse în prezenta fișă tehnică și eventual transmise și pe cale verbală sau în scris, corespund nivelului nostru actual de cunoștințe științifice și tehnice acumulate. Eventualele date tehnice și de performanță menționate reprezintă rezultatul unor teste de laborator, efectuate în mediu controlat și, prin urmare, pot suferi modificări, în funcție de condițiile concrete de aplicare și utilizare.

Societatea Azichem S.R.L. va fi exonerată de orice răspundere pentru performanțe inadecvate, ce decurg dintr-o utilizare necorespunzătoare a produsului, sau determinate de defecte cauzate de factori sau elemente ce nu depind de calitatea produsului, inclusiv de o păstrare în condiții necorespunzătoare. Persoana ce intenționează să utilizeze produsul are obligația de a stabili, înainte de utilizare, dacă acest produs este sau nu este adecvat întrebunțării prevăzute, asumându-și orice răspundere în această privință.

Caracteristicile tehnice și de performanță din cuprinsul prezentei fișe tehnice sunt actualizate periodic. Pentru o consultare în timp real, accesați site-ul: [www.azichem.com](http://www.azichem.com). Data reviziei este indicată în căsuța alăturată. Această ediție anulează și înlocuiește orice altă ediție anterioară.

Vă reamintim faptul că utilizatorul are obligația de a consulta cea mai recentă Fișă cu Date de Securitate aferentă acestui produs, fișă ce conține informațiile chimice, fizice și toxicologice, frazele de risc, precum și alte informații necesare pentru a putea transporta, utiliza și elimina produsul și ambalajele acestuia, în deplină siguranță. Pentru a o consulta, accesați site-ul: [www.azichem.com](http://www.azichem.com). Se interzice aruncarea produsului și/sau ambalajului în mediul înconjurător.

