

## Floor Tenax Speedy

Microciment pe bază de fibre, rapid, pentru refacerea pardoselilor



Floor Tenax Speedy este o pastă de ciment, plastică/fluidă, cu întărire rapidă, folosită pentru refaceri și reparații de pardoseli sparte sau deteriorate. Formula conține pulbere foarte fină de ciment cu rezistență mare, microsiliu cu activitate puzzolanică, agregate cu o curbă granulometrică rațională (0,1÷1,8 mm), cu adaos de aditivi speciali și un amestec de microfibre READYMESH atât din polipropilenă cât și din sticlă. Acest amestec special de microfibre cu o coeziune mare îi conferă produsului aplicat o reducere excepțională a retragerii higrometrică, disiparea eforturilor în cazul solicitărilor semnificative și energie de facturare mult mai mare față de mortarele tradiționale. Produsul se prepară în amestec cu un raport foarte mic de apă/ciment (< 0,32). Formula specială a produsului Floor Tenax Speedy conferă lucrărilor executate rezistență mecanică, energie de rupere, durabilitate excepțională și o rezistență chimico-fizică foarte mare.

**COD VAMAL:** 3824 5090

**COMPONENTE:** Monocomponent

**ASPECT:** Praf

**CULORI DISPONIBILE:** Gri

**AMBALAJE ȘI DIMENSIUNI:** Sac 25 kg

### CERTIFICĂRI OBȚINUTE ȘI NORME



### CARACTERISTICI ȘI AVANTAJE

Floor Tenax Speedy are un timp de prelucrare de aproximativ 40 de minute, după care începe procesul de priză, urmat de o întărire treptată. Retragerea higrometrică este extrem de redusă, garantând stabilitate volumetrică lucrărilor executate. Prestațiile ce conferă unicitate produsului Floor Tenax Speedy sunt: • rezistență la solicitările dinamice, • rezistență la efort, energie de facturare, coeziune și rezistență la sarcina post-rupere, • rezistență mecanică foarte mare la compresiune (> 90 MPa după 28 de zile), • rezistență mecanică foarte mare la flexo-tracțiune (> 12,5 MPa după 28 de zile), • durabilitate optimă și rezistență la atacurile chimice. Grosime maximă recomandată: 20 mm (pardoseli) 40 mm (turnări în cofraj) Grosime minimă recomandată: 8 mm (pardoseli) 25 mm (turnări în cofraj)

### DOMENII DE APLICARE

Floor Tenax Speedy se folosește la repararea pardoselilor deteriorate cu adaosuri aplicate într-un strat subțire (aplicări specifice în intervalul 8 - 20 mm), prestații ridicate din punct de vedere al capacității de deformare și rezistență la formarea fisurilor, și în special în locuri în care traficul trebuie redeschis imediat sau zona trebuie repusă în funcțiune la scurt timp după aplicare. Principalele domenii de utilizare sunt: • repararea rapidă de pardoseli industriale din beton deschise traficului permisă după numai șase ore de la turnare, iar traficul este permis după 24-48 de ore de la aplicare; • repararea rapidă a rosturilor din pardoselile industriale; • pozarea și fixarea capacelor de canalizare; • reparații și refaceri structurale executate în general prin turnări în cofraj.

### SUPORȚI PERMISI

Beton - Cărămizi



## PREGĂTIREA SUPORTURILOR

Suprafețele pe care se aplică trebuie să fie curate, fără pete, fără părți sfărâncioase sau denivelări, praf etc., trebuie să fie corespunzător saturate cu apă, până la nivelul "saturat cu apă, dar zvântat la suprafață".

## MODALITATE DE UTILIZARE

• Suportul trebuie pregătit printr-o scarificare mecanică sau scarificare cu jet de apă, pe o adâncime de minimum 6 mm. Scarificarea suportului este o operațiune absolut necesară pentru garantarea unei aderențe suficiente a materialului aplicat. În cazul petecilor sau a reparațiilor localizate, tăiați marginile în unghi drept cu flexul. • Suportul nu trebuie să prezinte urme de ulei, grăsimi, detergenți. • Suportul trebuie să fie sănătos, curat, dur, fără părți friabile sau praf (aspirare cu depresiune puternică cu echipamente potrivite a întregului praf și a reziduurilor). Spălați suprafața cu jet de apă la presiune mare. Saturați suportul cu apă înainte de aplicare și eliminați orice exces de apă de la suprafață. • Temperaturi de aplicare: 5° ÷ 35° C. • Pentru o amestecare eficientă a întăriturii din fibre cât și pentru un randament optim al lucrărilor de pe șantier, este extrem de recomandabilă utilizarea unui malaxor cu ax vertical cu mișcări planetare sau cu dublă elice orizontală. • AMESTECARE: amestecați tot conținutul sacului cu apă potabilă în procent de 11% - 12,5% în raport cu greutatea totală a mortarului (în funcție de prelucrarea dorită, aproximativ 2,75 - 3,13 lt pentru un sac de 25 kg) până la crearea unei paste omogene. Timp de amestecare: aproximativ 4 minute cu malaxorul cu eficiență ridicată. • În cazul grosimilor mai mari (spre ex.: repararea capacelor de canalizare) folosiți compactarea cu ac vibrant sau pisați foarte intens. • Nivelăți suprafața cu ajutorul unui dreptar vibrant pe șabloane prevăzute în prealabil. • Suprafața trebuie să fie protejată, după aplicare, cu folii din polietilenă sau tratamente anti-evaporare. Acestea din urmă trebuie pulverizate pe suprafața refăcută imediat după începerea procesului de întărire a suprafețelor (aplicați tratamentele anti-evaporare doar în cazul în care nu sunt programate alte aplicări protectoare sau estetico-protectoare deasupra: adresați-vă biroului nostru tehnic pentru mai multe recomandări cu privire la cea mai bună modalitate de protejare a suprafețelor și la tipul de produs ce poate fi folosit drept curing compound). În cazul unor grosimi ce depășesc 20 mm, Floor Tenax Speedy va trebui întins, proptit și drișcuit pe un substrat corespunzător doar cu ajutorul unor elemente potrivite care să garanteze aderența și fixarea structurală pe respectivul suport. Metodele de fixare sugerate sunt: întinderea unei rășini hepoxidice speciale pentru întărirea stratului structural (Syntech RGS sau Syntech Pavisheer); sau poziționarea unei plase din oțel zincat cu ochiuri de 5x5 cm și sârmă de 2 mm, distanțată de suprafața de sprijin la jumătate din grosimea prevăzută de Floor Tenax Speedy și fixată pe acesta cu ajutorul unor conectoare în "L" fixate în orificii speciale căptușite cu rășină Syntech Profix sau fixate prin nituire cu ajutorul pistolului de împușcat cuie. Aplicați un strat din TNT umezit și o pânză impermeabilă imediat ce veți putea circula pe suprafețe și păstrați suprafața acoperită timp de cel puțin 48 de ore.

## METODE DE APLICARE

Drișcă - Pompă - Spatulă - Dreptar

## CURĂȚAREA INSTRUMENTELOR

Apă

## CARACTERISTICI FUNDAMENTALE

☉ Amestecați cu apă: 11 - 12.5 %

↔ Grosimea maximă recomandată: 20 mm

🕒 Produs cu setare rapidă

🕒 Conservare: 12 luni

➡️ Grosimea minimă recomandată: 8 mm

🌡️ Temperatura de utilizare: +5 / +30 °C



## SPECIFICAȚII TEHNICE

EN 12190

Rezistența la comprimare după 6 ore **8 N/mm<sup>2</sup>**

EN 12190

**>50 N/mm<sup>2</sup>**

EN 196-1

Rezistența la flexiune la 28 de zile **> 12.5 N/mm<sup>2</sup>**

UNI EN 1015-6

Densitate **2250 kg/m<sup>3</sup>**

UNI EN 1542

Forța de aderență **> 2.5 N/mm<sup>2</sup>**

UNI EN 13892-3

Rezistența la uzură **0.8 cm<sup>3</sup>/50cm<sup>2</sup>**

EN 12190

Rezistența la comprimare după 12 ore **20 N/mm<sup>2</sup>**

EN 12190

Rezistența la comprimare la 28 de zile **> 95 N/mm<sup>2</sup>**

Rezistența la tracțiune longitudinală **4 N/mm<sup>2</sup>**

UNI EN 13057

Absorbție capilară **0.38 kg•h<sup>0.5</sup>/m<sup>2</sup>**

EN 13412

Modul elastic static **35000 N/mm<sup>2</sup>**

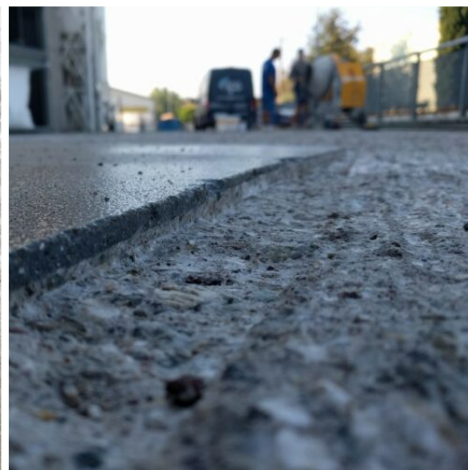
## CONSUM

Aproximativ 21 kg/m<sup>2</sup> de Floor Tenax Speedy pentru fiecare centimetru de grosime pe care doriți să-l realizați (aproximativ 2100 kg pentru fiecare metru cub).

## STOCARE ȘI CONSERVARE

A se păstra produsul în ambalajul original în mediu răcoros, uscat evitând înghețul și razele directe ale soarelui. O conservare neadecvată a produsului poate determina pierderea proprietăților reologice. A se feri de umiditate.

## GALERIE FOTO



## CONȚINUT SUPLIMENTAR



Producție și distribuție de către **AZICHEM srl**  
Via Giovanni Gentile, 16/A - 46044 Goito (MN), Italia  
Tel: +39 0376.604185 / 604365  
Fax: +39 0376 604398  
[www.azichem.com](http://www.azichem.com) - [info@azichem.com](mailto:info@azichem.com)

Actualizare de la **08-08-2022**  
Condiții de vânzare și avertismente legale disponibile la  
<https://www.azichem.com/condiții-generale-de-vânzare>  
**Număr total de pagini ale acestui document: 6**



## Categoria Floor Tenax caracteristici și criterii de alegere

	<b>Floor Tenax</b>	<b>Floor Tenax Speedy</b>	<b>Floor Tenax HP</b>	<b>Floor Tenax HP SPEEDY</b>
prelucrare	pastă de ciment	pastă de ciment	pastă de ciment	pastă de ciment
fibre, dimensiune maximă	6 mm	6 mm	18 mm	18 mm
Timp de prelucrare	aproximativ 120 de minute	aproximativ 40 de minute	aproximativ 120 de minute	aproximativ 40 de minute
Rezistență la compresiune după 6 ore	0	8 MPa	0	8 MPa
Rezistență la compresiune după 12 ore	8 MPa	20 MPa	8 MPa	20 MPa
Rezistență la compresiune după 1 zi	>35 MPa	>50 MPa	>35 MPa	>50 MPa
Rezistență la compresiune după 28 de zile	> 95 MPa	> 95 MPa	> 95 MPa	> 95 MPa
Rezistență la tracțiune	4 MPa	4 MPa	5,5 MPa	5,5 MPa
Refacerea pardoselilor industriale: criterii de alegere	Grosime de 10-20 mm Traficul este permis după aproximativ 12 ore Stivuitoarele ueroare pot circula după aproximativ 24 ore Traficul este permis după aproximativ 48 de ore	Grosime de 10-20 mm <b>Traficul este permis după aproximativ 6 ore</b> Stivuitoarele ueroare pot circula după aproximativ 12 ore <b>Traficul este permis după aproximativ 24 de ore</b>  Cu o echipă de două persoane finisăi <b>seciuni de max. 12-16 mp pe rând</b>	Grosime <b>8-25 mm</b> Traficul este permis după aproximativ 12 ore Stivuitoarele ueroare pot circula după aproximativ 24 ore Traficul este permis după aproximativ 48 de ore  <b>Zone foarte solicitate</b> în care este nevoie de o rezistență la compresiune de energie ridicată de rupere	Grosime <b>8-25 mm</b> <b>Traficul este permis după aproximativ 6 ore</b> Stivuitoarele ueroare pot circula după aproximativ 12 ore <b>Traficul este permis după aproximativ 24 de ore</b>  Cu o echipă de două persoane finisăi <b>seciuni de max. 12-16 mp pe rând</b>  <b>Zone foarte solicitate</b> în care este nevoie de o rezistență la compresiune de energie ridicată de rupere
Refacerea pardoselilor industriale: randament estetic	există posibilitatea apariției unor pete de culoare a unor dăre deschise	există posibilitatea apariției unor pete de culoare a unor dăre deschise	există posibilitatea apariției unor pete de culoare a unor dăre deschise  Fibre de consistență mățoșii vizibile la suprafață	există posibilitatea apariției unor pete de culoare a unor dăre deschise  Fibre de consistență mățoșii vizibile la suprafață
Alte domenii de aplicare	Refaceri structurale în general realizate prin turnarea în cofraj _ grosimi de la 15 la 30 mm	Refaceri structurale în general realizate prin turnarea în cofraj _ grosimi de la 15 la 30 mm	Refaceri structurale în general realizate prin turnarea în cofraj _ grosimi de la 20 la 50 mm  Straturi de consolidare a tavanelor _ cu grosimi de la 15 la 30 mm	Refaceri structurale în general realizate prin turnarea în cofraj _ grosimi de la 20 la 50 mm  Straturi de consolidare a tavanelor _ cu grosimi de la 15 la 30 mm

Valori fizico-mecanice obținute la 20° C în condiții de laborator; timpul de prelucrare și de utilizare poate varia în funcție de temperaturile existente la momentul aplicării



Producție și distribuție de către **AZICHEM srl**  
Via Giovanni Gentile, 16/A - 46044 Goito (MN), Italia  
Tel: +39 0376.604185 / 604365  
Fax: +39 0376 604398  
www.azichem.com - info@azichem.com

Actualizare de la **08-08-2022**  
Condiții de vânzare și avertismente legale disponibile la  
<https://www.azichem.com/condiții-generale-de-vânzare>  
**Număr total de pagini ale acestui document: 6**

## AVERTIZĂRI ȘI PRECAUȚII

Pentru a verifica conformitatea produsului în funcție de nevoile specifice este important să efectuați probe prealabile. Vă recomandăm să fiți atenți la uscarea betonului timp de câteva zile, prin pulverizare continuă cu apă sau prin acoperirea părților renovate cu folii din polietilenă (pe perioada de iarnă) sau folii din țesut nețesut impregnat cu apă (perioada de primăvară/vară). Informațiile generale, precum și indicațiile și sugestiile pentru utilizarea acestui produs, cuprinse în prezenta fișă tehnică și eventual transmise și pe cale verbală sau în scris, corespund nivelului nostru actual de cunoștințe științifice și tehnice acumulate.

Eventualele date tehnice și de performanță menționate reprezintă rezultatul unor teste de laborator, efectuate în mediu controlat și, prin urmare, pot suferi modificări, în funcție de condițiile concrete de aplicare și utilizare.

Societatea Azichem S.R.L. va fi exonerată de orice răspundere pentru performanțe inadecvate, ce decurg dintr-o utilizare necorespunzătoare a produsului, sau determinate de defecte cauzate de factori sau elemente ce nu depind de calitatea produsului, inclusiv de o păstrare în condiții necorespunzătoare.

Persoana ce intenționează să utilizeze produsul are obligația de a stabili, înainte de utilizare, dacă acest produs este sau nu este adecvat întrebuițării prevăzute, asumându-și orice răspundere în această privință.

Caracteristicile tehnice și de performanță din cuprinsul prezentei fișe tehnice sunt actualizate periodic. Pentru o consultare în timp real, accesați site-ul: [www.azichem.com](http://www.azichem.com). Data reviziei este indicată în căsuța alăturată. Această ediție anulează și înlocuiește orice altă ediție anterioară.

Vă reamintim faptul că utilizatorul are obligația de a consulta cea mai recentă Fișă cu Date de Securitate aferentă acestui produs, fișă ce conține informațiile chimice, fizice și toxicologice, frazele de risc, precum și alte informații necesare pentru a putea transporta, utiliza și elimina produsul și ambalajele acestuia, în deplină siguranță. Pentru a o consulta, accesați site-ul: [www.azichem.com](http://www.azichem.com).

Se interzice aruncarea produsului și/sau ambalajului în mediul înconjurător.

