

PROTECH Balcony

www.protech-balcony.ro



AVANTAJELE SISTEMULUI

TRANSPARENT, NU FORMEAZĂ PELICULĂ

**EVITĂ ÎNDEPĂRTAREA PARDOSELILOR
EXISTENTE**

**POATE FI APLICAT PE KLINKER, GRESIE
PORȚELANATĂ, CIMENT, TERACOTĂ,
PIATRĂ ȘI PLĂCI AGLOMERATE BRUTE**

**PENETREAZĂ ȘI SIGILEAZĂ FISURI CU O
DIMENSIUNE DE PÂNĂ LA 1 MM**

**PARDOSEALA TRATATĂ POATE FI FOLOSITĂ
DUPĂ DOUĂ ORE ȘI DUPĂ ÎNDEPĂRTAREA
CONSTATĂ A EVENTUAL PRODUS
EXCEDENTAR**

**INSENSIBIL LA CĂLDURĂ ȘI REZISTENT
LA RAZELE UV**

**RANDAMENT RIDICAT ȘI EFICACITATE
DE LUNGĂ DURATĂ**



Aflați mai multe la adresa:
www.protech-balcony.ro

Producția AZICHEM include 6 linii funcționale, enumerate mai jos, orientate spre cele mai diferite nevoi de construcție și reabilitare.

Aflați mai multe la adresa: www.azichem.com

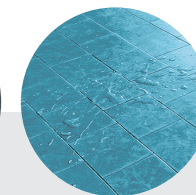


PROTECH Balcony



**Impermeabilizant
transparent, nepelicular
care urmează să fie aplicat
fără demolarea
pardoselilor existente**

STOP INFILTRAȚIILOR DE APĂ PE TERASE, BALCOANE, ȘI SCĂRI CU GRESIE



IF YOU WANT TO SOLVE IT
azichem[®]

Via G.Gentile 16/A 46044 - Goito (MN) Italy
Ph. +39 0376.604185 - Fax +39 0376.604398
info@azichem.com - www.azichem.com

IF YOU WANT TO SOLVE IT
azichem[®]

PROTECH BALCONY: IMPERMEABILIZANT
TRANSPARENT, NEPELICULAR PENTRU SUPRAFEȚE ORIZONTALE CARE
NU SUNT SUPUSE TRAFICULUI DE VEHICULE

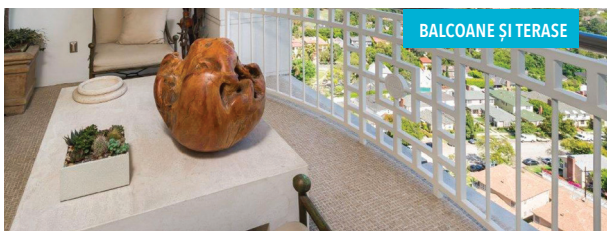
www.protech-balcony.ro

PROTECHBalcony



PROTECH BALCONY este o soluție concentrată de rășini siliconice și polimeri organici catalizați care creează o barieră impermeabilă internă, difuză, nepeliculară, extrem de hidrofugă, capabilă să umple și să sigileze porozitatea și micro-fisurile, până la 1 mm, fără a inhiba transpirația.

Sistemul **PROTECH BALCONY**, de peste treizeci de ani, remediază problemele de permeabilitate și infiltrare a apei în **terase, balcoane, scări, cabine de duș pavate, lucrări și produse din beton și zidărie**, ușor, rapid și decisiv, cu economii incontestabile de timp și bani.



ORDINEA DE APLICARE



1 CURĂȚAREA TEMEINICĂ A PARDOSELII DIN GRESIE

Setoarnă detergentul **DETERG-A** diluat cu apă într-un raport de 1:4 pe suprafață, distribuind soluția cu o racletă pentru tras apa.



2 SIGILAREA ROSTURILOR ÎMPOTRIVA ORICĂREI DEPLASĂRI

(Se efectuează numai dacă și acolo unde este necesar)*
Sigilați rosturile împotriva oricărei deplasări cu sigilantul poliuretanic special în cartuș extrudabil **PROTECH FLEX**.



3 APLICAREA CHITULUI SPECIAL IMPERMEABIL, BICOMPONENT ÎN ROSTURILE DINTRE PLĂCI

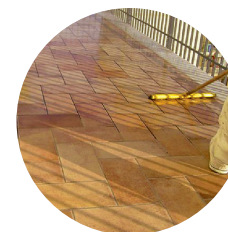
(Umpleți numai dacă și acolo unde este necesar)
Aplicați **STUCCO BALCONY** folosind o spatulă de metal sau cu mâna "în mânușată".



4 TURNAREA PRODUSULUI PROTECH BALCONY PE SUPRAFEȚA CARE URMEAZĂ SĂ FIE TRATATĂ

După întărirea chitului de pe rosturile dintre plăci, turnați **PROTECH BALCONY** pe suprafețele care urmează să fie tratate.

*N.B. Aplicați produsul numai pe suprafețe uscate. ***



5 APLICAREA PRODUSULUI PROTECH BALCONY PE SUPRAFEȚA CARE URMEAZĂ SĂ FIE TRATATĂ

Aplicarea și distribuirea produsului **PROTECH BALCONY** pe întreaga suprafață care urmează să fie impermeabilă cu o racletă de "tras apa".



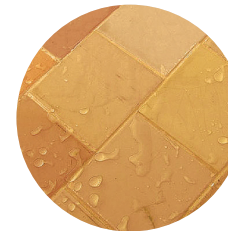
6 MĂSURI CARE TREBUIE LUATE LA APLICAREA PROTECH BALCONY

Aplicați **PROTECH BALCONY** de mai multe ori în toate punctele în care există dificultăți majore în aplicarea produsului.



7 ÎNDEPĂRTAREA REZIDUURILOR DE PROTECH BALCONY

După aproximativ o oră de la aplicare, îndepărtați cu diluant Nitro orice surplusuri de **PROTECH BALCONY**, evidențiate de urme de reziduuri albicioase cauzate de stagnarea în micile adâncituri ale pardoselii sau de surplusul de produs aplicat.



8 IMPERMEABILIZARE FINALIZATĂ

Aplicarea corectă a produselor în această ordine, va evidenția pe suprafețele tratate în ploaie, hidrofobizarea singulară cu "efect perlat", tipică picăturilor de apă pe florile de lotus.

* Introduceți în prealabil la baza rostului cordonul din polietilenă expandată **FILTENE FONDOGIUNTO 10** și aplicați apoi pe pereții rostului, grundul specific pentru asigurarea prizei **PROTECH FLEX PRIMER**

** Nu aplicați **PROTECH BALCONY** dacă se anunță vreme ploioasă sau imediat după o ploaie torențială, deoarece acestea pot afecta eficacitatea produsului. Așteptați întotdeauna până când suprafețele care urmează să fie tratate sunt perfect uscate.